

# Art & Décoration

N°545/NOVEMBRE 2019

+  
NOS PAGES  
ÎLE-DE-  
FRANCE

ANTIQUITÉS, VINTAGE OU RÉÉDITIONS

*Adoptez l'esprit*  
**BROCANTE**

**SALLE DE BAINS**  
VIVE LE STYLE BOUDOIR

**30**  
**GUÉRIDONS**  
**ULTRA-DESIGN**

**BOUTIS,**  
**COUSSINS...**  
TOUT DOUX  
L'AUTOMNE

TENDANCE  
LE CHARME  
DU PARQUET  
À L'ANCIENNE

M 05505 - 545 - F: 4,60 € - RD



**ALBI BIENVENUE CHEZ TOULOUSE-LAUTREC**



DOSSIER SALLES DE BAINS

# AMBIANCE BOUDOIR

Méridienne, cheminée, baignoires en duo, papiers peints, boiseries... les salles de bains s'offrent des moments de bien-être absolu dans un décor de salon sans négliger pour autant l'aspect fonctionnel des installations.

DOSSIER MARTINE FREYNET

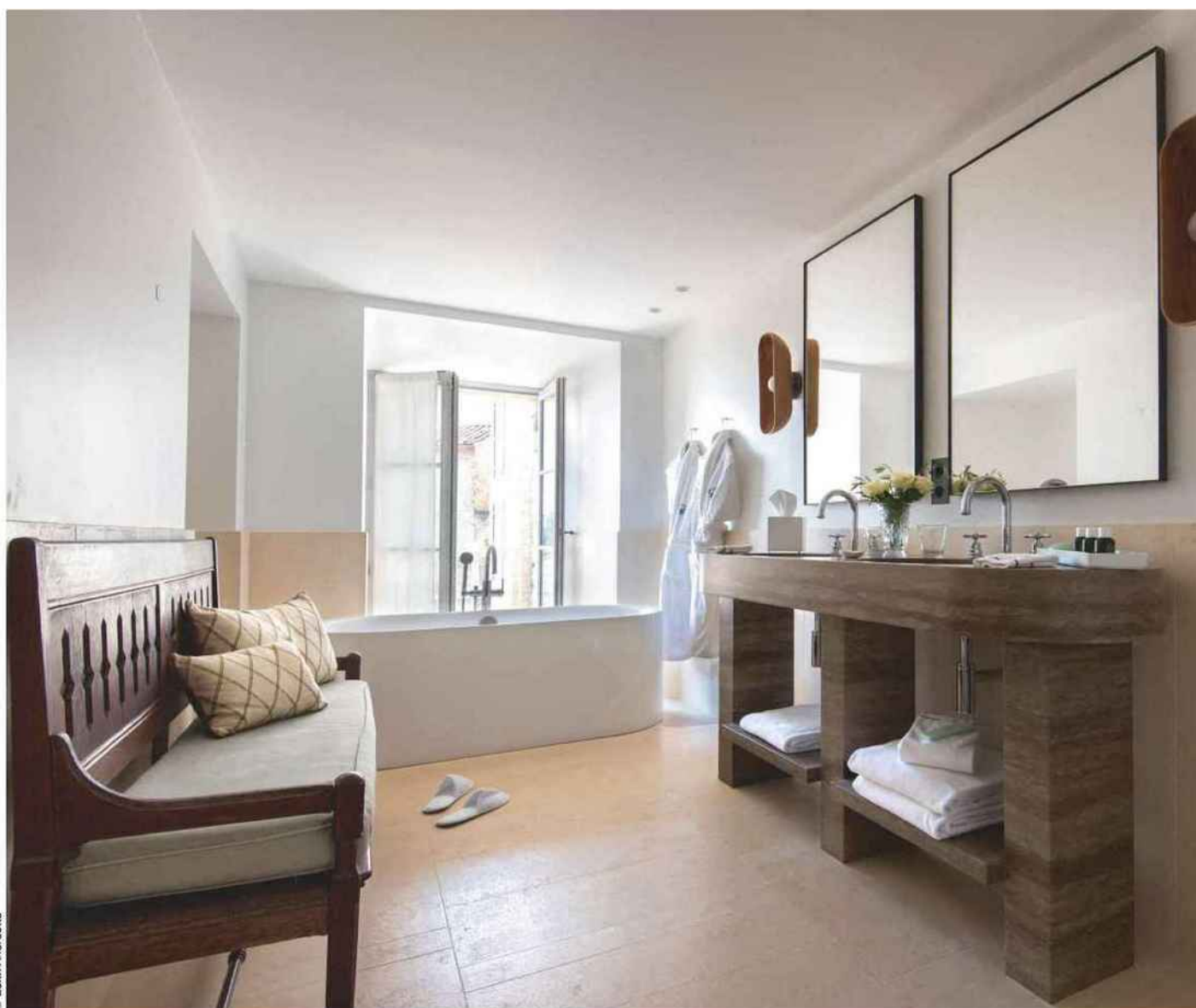






## Humeur provençale

Grande baie vitrée avec terrasse privée, double baignoire avec vue panoramique sur le Luberon et le mont Ventoux... La grande salle de bains romantique de la suite 18 de l'hôtel Crillon le Brave, dans le Vaucluse, dégage une atmosphère de luxe discret. L'aménagement, dépouillé, se concentre sur l'essentiel. Les plans vasques, de part et d'autre de la fenêtre, ont été réalisés sur mesure par un artisan de la région. Les baignoires anciennes en fonte, chinées par les anciens propriétaires, ont été restaurées et réémaillées. La robinetterie est également ancienne. À noter que ce sont des modèles que l'on retrouve chez certains fabricants actuels : baignoire « Victorian », en fonte émaillée, à partir de 3541 €, **Porcelanosa**, et mélangeur bain-douche « Staffordshire 26 », avec ensemble douchette, 2274 €, **Victoria + Albert**. Serviettes de toilette, **Garnier-Thiebaut**.



© Édith Andréotta

## Écrin raffiné

La baignoire îlot posée comme un sofa au centre de la pièce, l'empreinte forte du papier peint et les miroirs aux courbes élégantes campent le décor de cette salle de bains lumineuse et agréable à vivre. La console de toilette en marbre blanc veiné de gris accueille deux vasques contemporaines aux lignes épurées. Pratique et discret, un chariot à roulettes se déplace au gré des besoins. Baignoire « Cascade Five », en cristalplan

blanc mat, H 50 x L 170 x l. 80 cm, 4380 €, vasques « Onda », en cristalplan, H 12 x L 58 x l. 42 cm, 696 € l'une, et chariot en Corian blanc glacier, 1170 €, chez **Cascade Design**. Mélangeur bain-douche sur colonne, 2822 €, et mélangeur de lavabo mural encastré, 984 €, coll. Italica, **Stella**. Carrelage effet marbre blanc, **Graniti Fiandre**. Papier peint « Lotus », inspiré d'archives du XIX<sup>e</sup>, **Farrow & Ball**. Miroirs « Luxor », **Antonio Lupi**.

## Éloge des matériaux

À l'hôtel Crillon le Brave, dans le Vaucluse, la salle de bains de la suite 22 se décline dans des couleurs douces et une atmosphère épurée où les beaux matériaux sont à l'honneur. Dessiné sur mesure, le double plan vasque en pierre de Pompignan dialogue avec une baignoire îlot contemporaine posée devant la porte-fenêtre. Les pierres de Saint-Maximin au sol et la peinture à la chaux brossée sur les murs

subliment cet écrin intemporel, rehaussé par des appliques en chêne et laiton et deux grands miroirs. Conception et réalisation, **Charles Zana**, prix sur devis. Baignoire « BetteLux Oval Silhouette », 170 x 75 cm, en titane vitrifié, 6352 €, **Bette**. Robinetterie vasque et mitigeur bain douche sur colonne avec flexible « Saint-Germain », finition chromée, 2499 €, **THG**. Banc de repos, chiné. Serviettes, **Garnier-Thiebaut**.



# CARNET D'ADRESSES



- &tradition**, [www.andtradition.com](http://www.andtradition.com)
- 4 Murs**, [www.4murs.com](http://www.4murs.com)
- Abbott + Boyd**, <http://abbottandboyd.co.uk>
- Adrien Pillay**, 06 25 16 71 43 et [www.adrienpillay.com](http://www.adrienpillay.com)
- Agence Véronique Cotrel**, 01 88 32 64 80 et [www.verocotrel.fr](http://www.verocotrel.fr)
- Alain Duvauchelle architecte**, 03 22 24 91 80.
- Alexandre Turpault**, 03 20 44 07 33 et [www.alexandre-turpault.com](http://www.alexandre-turpault.com)
- Alfalux**, [www.alfa-lux.it](http://www.alfa-lux.it)
- Alinéa**, [www.alinea.fr](http://www.alinea.fr)
- Alix D. Reynis**, 06 26 18 12 69 et [www.alixdreynis.com](http://www.alixdreynis.com)
- Allibert**, [www.allibert.fr](http://www.allibert.fr)
- Alter London**, <http://alterlondon.com>
- AM.PM.**, [www.laredoute.fr](http://www.laredoute.fr)
- Anaëlle Le Roy**, [www.anaelleleroy.com](http://www.anaelleleroy.com)
- Anglepoise**, [www.anglepoise.com](http://www.anglepoise.com)
- Anthropologie**, [www.anthropologie.com](http://www.anthropologie.com)
- Antonio Lupi**, [www.antoniolupi.it](http://www.antoniolupi.it)
- Aquanova**, <http://aquanova.com>
- Arbony**, [www.arbony.com](http://www.arbony.com)
- Atelier Baraness + Cawker**, 04 93 85 28 39 et [www.atelierbcs.com](http://www.atelierbcs.com)
- Atelier Germain**, 01 84 17 10 50 et [www.ateliergermain.com](http://www.ateliergermain.com)
- Atelier Jef**, [www.atelierjef.com](http://www.atelierjef.com)
- Atelier Sofi(A)**, 06 77 80 55 40 et <http://ateliersofi-a.fr>
- Ateliers Zelij**, 05 62 48 18 09 et [www.zelij.com](http://www.zelij.com)
- Athezza**, 04 66 03 00 13 et <http://athezza-hanjel.com>
- Atmosfera**, [www.atmosfera.com](http://www.atmosfera.com)
- Atmosphère & Bois**, [www.atmosphere-bois.com](http://www.atmosphere-bois.com)
- Au Hibou**, 05 63 76 38 99.
- Axor**, [www.hansgrohe.fr](http://www.hansgrohe.fr)
- B & B Italia**, [www.bebitalia.com](http://www.bebitalia.com)
- Bahya**, [www.bahya-deco.com](http://www.bahya-deco.com)
- Bang & Olufsen**, [www.bang-olufsen.com](http://www.bang-olufsen.com)
- Baobab**, 04 93 80 28 80.
- Bed and Philosophy**, 05 61 21 60 88 et [www.bedandphilosophy.com](http://www.bedandphilosophy.com)
- Bel Ceil**, [www.beloeil.com](http://www.beloeil.com)
- Bellfires**, <http://barbasbellfires.com>
- Bérengrère Leroy**, 09 53 69 45 03 et [www.berengerleroy.com](http://www.berengerleroy.com)
- Bette**, [www.bette.de](http://www.bette.de)
- Blanc Cerise**, [www.blanc-cerise.com](http://www.blanc-cerise.com)
- Blanc des Vosges**, 03 29 63 44 25 et [www.blancdesvosges.fr](http://www.blancdesvosges.fr)
- Blomus**, <http://de.blomus.com>
- Bloomingville**, <http://bloomingville.com>
- Bo Concept**, 01 44 67 80 39 et [www.boconcept.fr](http://www.boconcept.fr)
- Bolia**, [www.bolia.com](http://www.bolia.com)
- Bosch**, [www.bosch-home.fr](http://www.bosch-home.fr)
- Bouchara**, [www.bouchara.com](http://www.bouchara.com)
- Bougies la Française**, 02 51 42 19 72 et [www.bougies-la-francaise.com](http://www.bougies-la-francaise.com)
- Broste Copenhagen**, [www.brostecopenhagen.com](http://www.brostecopenhagen.com)
- Brun de Vian-Tiran**, 04 90 38 73 31 et [www.brundeviantiran.fr](http://www.brundeviantiran.fr)
- Bulthaup**, [www.bulthaup.fr](http://www.bulthaup.fr)
- Burov**, [www.burov.com](http://www.burov.com)
- But**, [www.but.fr](http://www.but.fr)
- C&C Milano**, [www.cec-milano.com](http://www.cec-milano.com)
- Calligaris**, [www.calligaris.eu](http://www.calligaris.eu)
- Calvin Klein**, 01 45 22 89 71 et [www.calvinklein.com](http://www.calvinklein.com)
- Caravane**, [www.caravane.fr](http://www.caravane.fr)
- Carrelages du Marais**, 06 74 42 29 21 et <http://carrelagesdumarais.fr>
- Carrément Victoire**, 01 42 36 00 30 et [www.carrement-victoire.com](http://www.carrement-victoire.com)
- Casa**, 01 44 91 94 01 et [www.casashops.fr](http://www.casashops.fr)
- Casamance**, [www.casamance.fr](http://www.casamance.fr)
- Cascade Design**, 01 44 68 10 60 et [www.cascade-bain.com](http://www.cascade-bain.com)
- Cassina**, 01 42 84 92 92 et [www.cassina.com](http://www.cassina.com)
- Castorama**, [www.castorama.fr](http://www.castorama.fr)
- Catellani & Smith**, [www.catellanismith.com](http://www.catellanismith.com)
- CFOC**, [www.cfoc.fr](http://www.cfoc.fr)
- Charles Zana**, 01 45 48 05 25 et [www.zana.fr](http://www.zana.fr)
- Charlestine**, [www.charlestine.fr](http://www.charlestine.fr)
- Chazelles**, [www.chazelles.com](http://www.chazelles.com)
- Chehoma**, [www.chehoma.com](http://www.chehoma.com)
- Cinna**, [www.cinna.fr](http://www.cinna.fr)
- Claude Vasseur**, 03 21 33 99 44 et [www.maisons-vasseur.com](http://www.maisons-vasseur.com)
- Cocktail Scandinave**, 01 60 69 09 11 et [www.cocktail-scandinave.fr](http://www.cocktail-scandinave.fr)
- Codimat**, 01 45 44 68 20 et [www.codimat.fr](http://www.codimat.fr)
- Collection Privée**, <http://collection-privée.com>
- Comptoir de Famille**, [www.comptoir-de-famille.com](http://www.comptoir-de-famille.com)
- Conforama**, [www.conforama.fr](http://www.conforama.fr)
- Cristallerie de Montbronn**, 03 87 96 36 11 et [www.cristallerie-montbronn.com](http://www.cristallerie-montbronn.com)
- Cristina**, [www.cristinarubinetterie.fr](http://www.cristinarubinetterie.fr)
- Datcha**, [www.datcha.paris](http://www.datcha.paris)
- Davey Lighting**, <http://fr.originalbtc.com>
- Decoclico**, [www.decoclico.fr](http://www.decoclico.fr)
- Décoplus Parquets**, [www.decoplus-parquet.com](http://www.decoplus-parquet.com)
- Dedar**, [www.dedar.com](http://www.dedar.com)
- Design Parquet**, [www.designparquet.fr](http://www.designparquet.fr)
- Designers Guild**, 01 44 67 80 70 et [www.designersguild.com](http://www.designersguild.com)
- Diptyque Bazar**, [www.diptyqueparis.com](http://www.diptyqueparis.com)
- Doca**, [www.doca.es](http://www.doca.es)
- Domaine des Étangs**, 05 45 61 85 00 et [www.domainedesetangs.com](http://www.domainedesetangs.com)
- Drawer**, [www.drawer.fr](http://www.drawer.fr)
- Duravit**, 01 43 72 22 22 et [www.duravit.fr](http://www.duravit.fr)
- Dutchbone**, [www.dutchbone.com](http://www.dutchbone.com)
- Eleanor Pritchard**, [www.eleanorpritchard.com](http://www.eleanorpritchard.com)
- Élitis**, 01 45 51 51 00 et [www.elitis.fr](http://www.elitis.fr)
- Emmanuelle M**, 06 42 51 44 76 et [www.emmanuellem.com](http://www.emmanuellem.com)
- Émois et Bois**, 01 46 23 60 36 et [www.emoisetbois.com](http://www.emoisetbois.com)
- Empreintes**, 01 40 09 53 80 et [www.empreintes-paris.com](http://www.empreintes-paris.com)
- En Fil d'Indienne**, 01 45 34 15 02 et [www.enfilindienne.fr](http://www.enfilindienne.fr)
- Ethnicraft**, [www.ethnicraft.com](http://www.ethnicraft.com)
- Etoffe.com**, [www.etoffe.com](http://www.etoffe.com)
- Falcon**, [www.falconfrance.com](http://www.falconfrance.com)
- Farrow & Ball**, [www.farrow-ball.com](http://www.farrow-ball.com)
- Fauvette**, 05 67 87 87 36 et <http://epiceriefauvette.jimdo.com>
- Faye Toogood**, [www.fayetoogood.com](http://www.fayetoogood.com)
- Ferm Living**, [www.fermliving.com](http://www.fermliving.com)
- Flaminia**, <http://isi-sanitaire.fr>
- Fleux**, [www.fleux.com](http://www.fleux.com)
- Focus**, 04 67 55 01 93 et [www.focus-creation.com](http://www.focus-creation.com)
- Gaggenau**, [www.gaggenau.fr](http://www.gaggenau.fr)
- Garnier-Thiebaut**, 03 54 72 94 00 et [www.garnier-thiebaut.fr](http://www.garnier-thiebaut.fr)
- Gassien**, [www.gassien.com](http://www.gassien.com)
- Gers Équipement**, [www.gers-equipement.fr](http://www.gers-equipement.fr)
- Gifi**, [www.gifi.fr](http://www.gifi.fr)
- Ginac Antiquités**, 04 93 55 13 79.
- Godin**, [www.godin.fr](http://www.godin.fr)
- GoodHome**, voir Castorama.
- Graniti Fiandre**, [www.granitifiore.com](http://www.granitifiore.com)
- Grohe**, [www.grohe.fr](http://www.grohe.fr)
- Habitat**, [www.habitat.fr](http://www.habitat.fr)
- Hamilton Conte**, 06 17 90 47 83 et [www.hamiltonconte.com](http://www.hamiltonconte.com)
- Hansgrohe**, [www.hansgrohe.fr](http://www.hansgrohe.fr)
- Harmony Carrelage**, 06 83 83 19 00 et [www.harmonycarrelage.fr](http://www.harmonycarrelage.fr)
- Harmony**, 05 56 47 63 48 et [www.harmony-textile.com](http://www.harmony-textile.com)
- Hermès**, [www.hermes.com](http://www.hermes.com)
- HK Living**, [www.hkliving.nl](http://www.hkliving.nl)
- Hôtel Crillon le Brave**, 04 90 65 61 61 et [www.crillonlebrave.com](http://www.crillonlebrave.com)
- Houlès**, [www.houles.com](http://www.houles.com)
- Howne**, [www.howne.com](http://www.howne.com)
- Hübsch**, [www.hubsch-interior.com](http://www.hubsch-interior.com)
- Ikea**, [www.ikea.com](http://www.ikea.com)
- Inside Design**, 06 15 94 94 34 et [www.insidedesign.fr](http://www.insidedesign.fr)
- Interior's**, [www.interiors.fr](http://www.interiors.fr)
- Invicta**, [www.invicta.fr](http://www.invicta.fr)
- Isabelle Stanislas Architecture**, [www.isabelle-stanislas.com](http://www.isabelle-stanislas.com)
- Itlas**, [www.itlas.com](http://www.itlas.com)